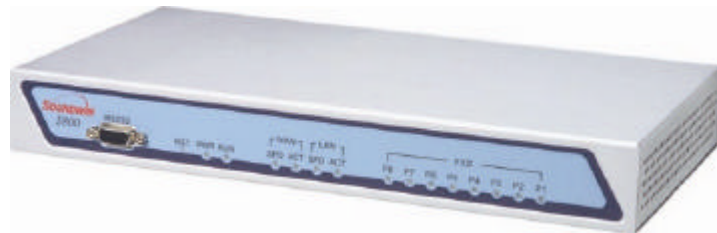




8 埠 FXS/FXO VoIP 網路語音閘道器



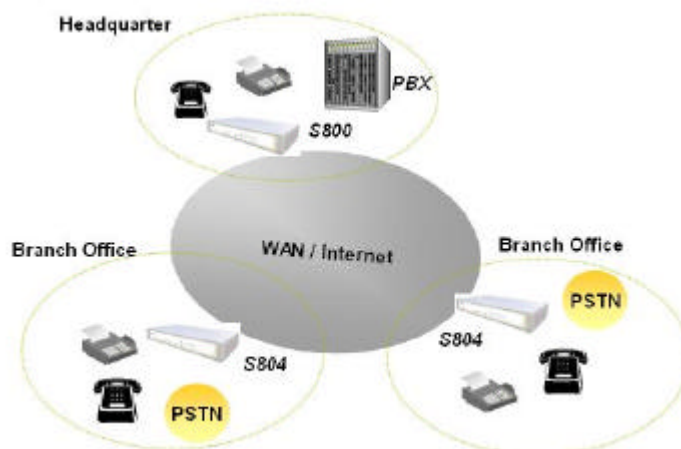
S800 系列網路語音閘道器 VoIP Gateway 具備了 8 路的電話介面且同時支援網際網路電信 ITU-T, IETF 等國際標準所定義的 H.323 v2/v3/v4 以及 SIP (RFC2543)(RFC3261)的 VoIP 協定, 它可與客戶現有之用戶端電信設備相結合(包含話機, 交換機, 小型電話系統或傳真機), 同時又可支援不同寬頻上網模式(例如 xDSL, cable modem 或是網路專線), 所以不管是語音或傳真, 都可輕易地透過網路來傳遞。

S800 VoIP Gateway 系列運用了高速數位訊號處理器(DSP)處理語音, 所以能有效地縮短語音延遲時間, 以達到一般付費電話所要求的品質。此外易於操作及功能完整的使用者介面讓系統維護者可以透過 Web Browser 或是 Telnet, 並根據公司內部的需求, 自行規劃電話號碼及網路設定。

VoIP 主要功能

- 同時支援 H.323 及 SIP 通訊協定; H.323 閘道器管理員註冊; SIP Proxy Server 註冊與驗證。
- 可控制序化的 Flash Time: 閘道器支援 Flash 偵測。
- 來電號碼 Caller ID 傳送與偵測: FXS 支援 DTMF & FSK 傳送; FXO 支援 DTMF & FSK 偵測。
- VoIP 撥號簿: VoIP 撥號簿支援任何 VoIP 的撥號設定 (Domain name/IP address, PSTN or PBX), 冠碼或減碼設定。
- 電源終端阻抗: 600/900 OHM 和其它阻抗
- 極性反轉偵測: Type I 和 Type II
- NAT 穿透 這功能允許你的閘道器建在 NAT/防火牆下, 不用改變任何設定(像開虛擬伺服器)
- 語音自動頻寬管理: 這個頻寬管理的功能, 保障你在通話時候的聲音品質, 閘道器會自動的為你預留通話所需要的頻寬, 進而大幅提昇語音品質。
- 聲音頻道狀態顯示: 這個狀態顯示功能, 顯示你每個埠的狀態, 包括拿起話機, 掛掉話機, 顯示對方來電號碼, 語音編碼等。
- H.323 網路卡認證: 當你要註冊上 H.323 閘道器管理員的時候, 管理員要求要網路卡認證時, 提供 H.323 網路卡認證。(注意: SK200/400 系列之 H.323 閘道器管理員的閘道器提供 IP address, H.323 ID, 網路卡認證的功能)

VoIP 架構: 應用於企業網路架構





VoIP規格:

- ☑ 語音編碼: G.711(A / u law), G.729 AB, G.723
- ☑ 傳真規格: T.30 / T.38
- ☑ 回音消除: G.168-2000
- ☑ FXO Caller ID 偵測 : DTMF and FSK
- ☑ 可調式電源終端阻抗 : 600 / 900 OHM 和其它阻抗
- ☑ Life-Line 支援 (當沒有電源時, 仍可以透過PSTN 通話)
- ☑ 極性反轉偵測 : Type I and Type II

網路規格 :

- ☑ H.323 v2/v4 and SIP (RFC 2543/3261) , SDP (RFC 2327), Symmetric RTP, STUN (RFC3489), ENUM (RFC 2916).
- ☑ 區域網路:NAT, 虛擬伺服器, DHCP Server
- ☑ 網際網路: PPPoE client, (自動取得IP)DHCP client, (固定IP)Fix IP Address, DDNS client
- ☑ 網路位置轉換: 提供NAT路由功能
- ☑ 頻寬自動管理: 確保語音通話頻寬

通話功能

- ☑ 語音頻道狀態顯示
- ☑ 直撥模式 : 點對點互打
- ☑ 註冊模式 : 註冊上H.323 閘道器管理員或SIP代理伺服器
- ☑ 可調式音量 : - 9 db ~ 9 db
- ☑ 靜音壓縮
- ☑ 自動快速撥號
- ☑ 動態語音Jitter調整

設定 & 管理

- ☑ 網頁圖形化介面管理
- ☑ 遠端登入管理(Telnet)
- ☑ FTP 軟體更新
- ☑ 備份與還原系統設定檔

一般規格

- ☑ 電源規格 : AC100V -240V, DC12V/1.5A,50/60 Hz
- ☑ 工作溫度: 0°C ~ 45°C (運作中)
- ☑ 溼度: up to 90% non-condensing
- ☑ 安全規格符合: FCC Part 15 Class B, CE Mark
- ☑ 通信安全? 格 : FCC Part 68
- ☑ 尺寸 : 300(長) x 160(寬) x 40(高) mm
- ☑ 重量: 1500g

