

# U.are.U<sup>®</sup> Pro

## 指紋辨識系統

U.are.U Pro 是針對各大小企業所設計的指紋辨識系統。此系統可以有效解決使用傳統密碼在安全性上的問題及限制。U.are.U Pro 以最先進的指紋辨識系統科技取代傳統密碼並同時強化網路系統的安全性。U.are.U Pro 特別針對 Active Directory 系統進行設計整合，以期將 Microsoft Windows 2000 Active Directory 企業級的目錄服務與管理功能發揮極致。

### 傳統密碼的安全性問題

愈來愈多的企業與機構面臨如何有效保障網路與應用程式使用安全性的問題。然而，網管人員努力的成效卻是有限的，因為許多使用者所設定的密碼不是太過簡單或是直接將密碼寫在紙上貼在電腦旁邊。因此，傳統密碼的驗證方式視為整個安全管理中的弱點，而且對使用者及網管人員而言都是一大負擔。

### 指紋辨識

U.are.U Pro 研發最先進的指紋辨識系統，提供使用者以指紋迅速且安全地登入電腦系統。與密碼及智慧卡不同的是，指紋辨識完全依賴獨一無二的人體特徵，使用者可以完全解決由於使用密碼或智慧卡所衍生的問題。這整個 U.are.U Pro 指紋辨識子系統，包括指紋辨識器、韌體、驅動程式及辨識引擎等部分都是由 DigitalPersona 所整合設計。從

第一次使用 U.are.U Pro 開始，所有使用者都能感受 U.are.U 指紋辨識系統領先業界之強大功能。

### 取代密碼

想像不用再記憶或輸入冗長的密碼會有多好。U.are.U Pro 的 One Touch 功能是以使用者的指紋為密碼，在使用網路資源與應用程式時，只需要輕按一下手指即可登入，同時也不需擔心密碼被盜用的問題。U.are.U Pro 軟體安裝容易，不需要任何額外的指令輸入。

### 安全強化

要強化在傳統密碼的安全機制是十分困難的。相較之下，U.are.U Pro 讓使用者很容易的達到高度安全性的目的，因為 U.are.U Pro 是利用使用者本身所獨有的人體特徵，而非任何人能記憶的數字或文字。U.are.U Pro 同時提供多重的安全管理功能；例如，雙重的身分辨識，以滿足不同安全程度的需求。U.are.U Pro 是一個高安全度，點對點的系統，從指紋辨識器到資料庫，整個系統以加密措施與資料簽章的方式保護隱私及系統的完整。

### 輕鬆擁有

U.are.U Pro 除了提供無與比的安全性與便利性，系統的建置也十分簡單。本系統的管理功能支援大型企業，並且比傳統密碼驗證更能降低企業內部網路技術支援的成本。



高度安全系統

完全

取代傳統密碼

# U.are.U Pro for Active Directory



## 規格

### 終端應用

#### 最低系統需求

- 支援的作業系統
  - Windows XP 或 2000
- 硬體需求
  - Pentium 等級的處理器
  - 50MB 的硬碟空間需求
  - USB 介面接頭

#### 指紋辨識支援

- 指紋辨識軟體功能
  - 指紋辨識引擎
  - 區域或伺服器端的辨識
- 支援的指紋辨識器
  - 所有 U.are.U 指紋辨識器
  - U.are.U 指紋辨識鍵盤

#### 作業系統登入

- 登入區域性的電腦帳戶
  - 使用者辨識/認證
  - Windows XP 及 2000
- 登入網路帳戶
  - 使用者辨識/認證
  - Windows 2000 網路系統
  - 支援憑證暫存
- 使用者辨識方式
  - 指紋辨識
  - 最後的 20 位使用者不需輸入帳號
- 使用者認證方式
  - 使用者名稱及憑證
  - 指紋或是密碼
  - 管理者政策的控制
  - 1 和 2 項配合認證

#### 應用程式登入

- 登入應用程式
  - 現行 Windows 使用者的指紋驗證
  - 支援 Win32 登入
  - 支援標準網站登入
  - 不需輸入額外指令或程式

#### 電腦鎖定解除

- 鎖定 Windows
  - Windows 鎖定控制
  - Windows 螢幕保護鎖定
- 解除被鎖定的 Windows
  - 使用者的辨識/認證
  - 現行使用者或是管理者可進行解除
  - 強制登入身分認證程序

#### 檔案加密

- 檔案或檔案夾的加密/解密
  - 使用者的指紋驗證
  - 128 bit, RSA RC4 主流加密
  - 與快速指令控制整合
  - 資料回復功能

#### 安裝支援

- 客製化安裝
  - 選擇所需的應用程式
- 遠端安裝
  - 支援與 MSI 相容的安裝
  - 支援 Win 2000 GPO 的安裝

#### 安裝的選擇

- 標準的 PC
- 群組化的 PC
- 擁有伺服器的網路 PC
- 移動式 PC

## 伺服器軟體

### 最低系統需求

- 支援作業系統
  - Windows 2000 Server
  - 安裝在網域控制器上
- 硬體需求
  - Pentium 處理器
  - 10MB 的硬碟空間
  - 每名註冊的使用者需要額外的 1KB 到 5KB 的 AD 資料庫儲存空間

### 資料庫支援

- Windows 2000 Active Directory
  - Windows 使用者紀錄延伸
  - Schema 延伸功能
  - 存取控制

### 容錯

- 系統資料複製
  - Windows 2000 複製服務
- 驗證服務
  - 自動的故障復原

### 擴充性

- 可容納達 100,000 位使用者
- 負載平衡機制
- 每個伺服器可允許 1,000 位使用者

### 安全性

- 伺服器端驗證
- 資料加密
  - 使用者的資料
  - 所有使用者終端與伺服器端的通訊
  - 128 bit/RSA RC 4 主流加密
- 資料簽署
  - 使用者資料
  - 1024 bit RSA 簽章

### 稽核

- 中央稽核的事件檔案
  - 支援整個網域
  - Windows 2000 安全及系統的事件檔

### 安裝支援

- Schema 的延伸功能

- 應用到整個 AD Forest
- 伺服器的辨識
  - 以網域為基礎
  - DNS 的註冊
  - 終端電腦到伺服器
  - 伺服器到伺服器

## 系統的管理

### 管理者使用介面

- 透過 GPO 利用既有的 Windows 2000 管理介面

### 管理者權限

- 支援 Win 2000 委任管理介面
- ### 安全設定
- 憑證暫存
  - 作業系統登入程序管制
  - 伺服器認證
  - 失誤接受率修改

### 效率設定

- 指紋登入認證列表
  - 使用者最多註冊指紋數管制
- ### 稽核
- Windows 事件簿
  - 可選擇的事件輸入
  - 可篩選報告

## 系統安全

### 資料加密

- 使用者資料
- 所有終端與伺服器端的通訊
- 128 bit/RSA RC4 主流加密
- 128 bit/Tiny 加密技術

### 資料簽署

- 使用者資料
- 1024 bit RSA 簽章

## 指紋辨識器

### 主要特性

- 自我校正功能
- 自動影像擷取
- 影像掃描完成，光源自動閃爍以通知使用者
- 360 度辨識

### 安全機制

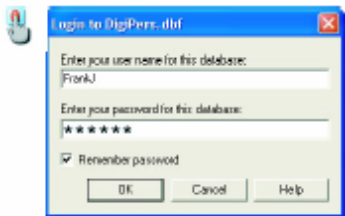
- 殘存影像自動排除
- 傳輸資料自動加密
- 高度安全的 challenge-response 機制

### 安裝支援

- USB 可隨時插拔辨識器
- ### 版本選擇
- 單一 USB 指紋辨識器
  - 指紋辨識鍵盤



Log on to your Windows user account with the touch of a finger using One Touch Logon



Use your finger to log on to any application (or web site) using One Touch Internet

## Pro Workstation 版本

### 指紋辨識器/鍵盤

- Workstation 軟體光碟片
- 管理者使用手冊
- 快速安裝指示卡

## Pro Server 版本

### Server 軟體

- Server 軟體光碟片
- 管理者使用手冊
- 10 個授權使用者